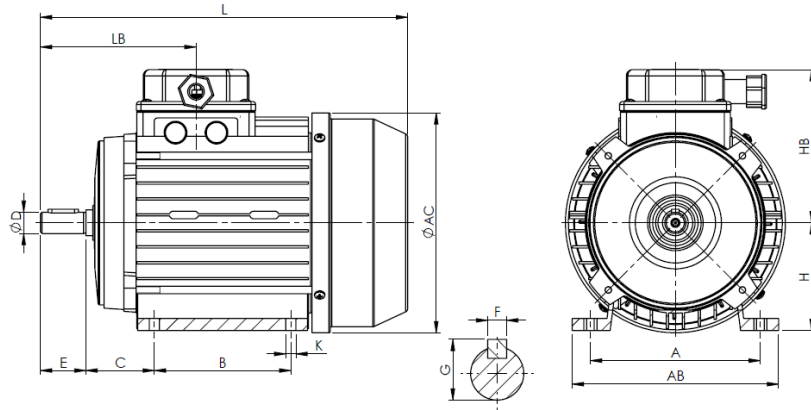
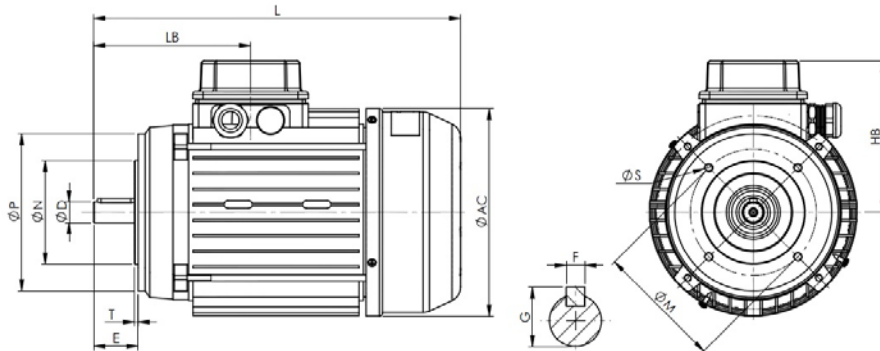


Dimensiones de montaje para motores B3



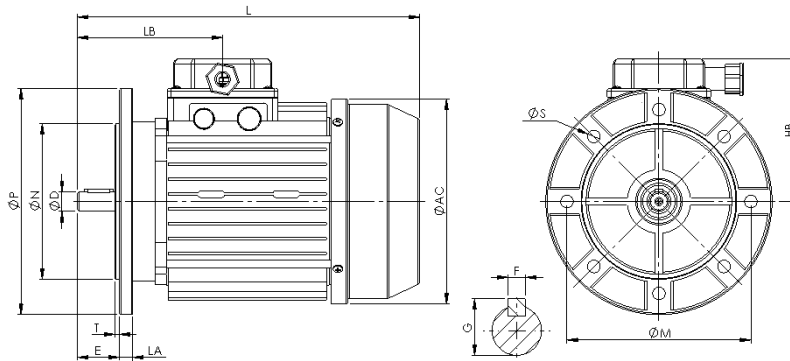
Tipo	H	A	B	C	K	D	E	F	G	L	LB	AB	AC	HB
56	56	90	71	36	6	Ø9	20	3	10,3	196	80	108	Ø117	96
63	63	100	80	40	7	Ø11	23	4	12,6	214	85	120	Ø126	104
71	71	112	90	45	7	Ø14	30	5	16,1	240	100	136	Ø141	111,5
80	80	125	100	50	9	Ø19	40	6	21,5	272	120	154	Ø157	155
90S	90	140	100	56	9	Ø24	50	8	26,9	306	130	174	Ø180	132
90L	90	140	125	56	9	Ø24	50	8	26,9	331	130	174	Ø180	132
100	100	160	140	63	12	Ø28	60	8	30,9	374	147	192	Ø206	142
112	112	190	140	70	12	Ø28	60	8	30,9	383	155	224	Ø233	154
132S	132	216	140	89	12	Ø38	80	10	43	437	174	260	Ø265	186
132M/L	132	216	178	89	12	Ø38	80	10	43	475/501	174	260	Ø265	186
160M/L	160	254	210/254	108	15	Ø42	110	12	49	640	245,5	290	Ø325	224

Dimensiones de montaje para motores B14



Tipo	P	N	M	T	D	E	S	F	G	L	LB	AC	HB
56	Ø80	Ø50	Ø65	2,5	Ø9	20	M5	3	10,3	196	80	Ø117	96
63	Ø90	Ø60	Ø75	2,5	Ø11	23	M5	4	12,6	214	85	Ø126	104
71	Ø105	Ø70	Ø85	3	Ø14	30	M6	5	16,1	240	100	Ø141	111,5
80	Ø120	Ø80	Ø100	3	Ø19	40	M6	6	21,5	272	120	Ø157	155
90S	Ø140	Ø95	Ø115	3	Ø24	50	M8	8	26,9	306	130	Ø180	132
90L	Ø140	Ø95	Ø115	3	Ø24	50	M8	8	26,9	331	130	Ø180	132
100	Ø160	Ø110	Ø130	3,5	Ø28	60	M8	8	30,9	374	147	Ø206	142
112	Ø160	Ø110	Ø130	3,5	Ø28	60	M8	8	30,9	383	155	Ø233	154
132S	Ø200	Ø130	Ø165	4	Ø38	80	M10	10	43	437	174	Ø265	186
132M/L	Ø200	Ø130	Ø165	4	Ø38	80	M10	10	43	475/501	174	Ø265	186
160M/L	Ø250	Ø180	Ø215	4	Ø42	110	M12	12	49	640	245,5	Ø325	224

Dimensiones de montaje para motores B5



Tipo	P	N	M	LA	T	D	E	S	F	G	L	LB	AC	HB
56	Ø120	Ø80	Ø100	8	3	Ø9	20	Ø7	3	10,3	196	80	Ø117	96
63	Ø140	Ø95	Ø115	10	3	Ø11	23	Ø9	4	12,6	214	85	Ø126	104
71	Ø160	Ø110	Ø120	10	3,5	Ø14	30	Ø9	5	16,1	240	100	Ø141	111,5
80	Ø200	Ø130	Ø165	10	3,5	Ø19	40	Ø11	6	21,5	272	120	Ø157	155
90S	Ø200	Ø130	Ø165	10	3,5	Ø24	50	Ø11	8	26,9	306	130	Ø180	132
90L	Ø200	Ø130	Ø165	10	3,5	Ø24	50	Ø11	8	26,9	331	130	Ø180	132
100	Ø250	Ø180	Ø215	12	4	Ø28	60	Ø13	8	30,9	374	147	Ø206	142
112	Ø250	Ø180	Ø130	12	4	Ø28	60	Ø13	8	30,9	383	155	Ø233	154
132S	Ø300	Ø20	Ø265	12	4	Ø38	80	Ø15	10	43	437	174	Ø265	186
132M/L	Ø300	Ø230	Ø265	12	4	Ø38	80	Ø15	10	43	475/501	174	Ø265	186
160M/L	Ø350	Ø250	Ø300	13	5	Ø42	110	Ø19	12	49	640	245,5	Ø325	224

VERNIS MOTORS, S.L. garantiza que las dimensiones de montaje indicadas en el presente catálogo corresponden a la normativa IEC.

VERNIS MOTORS, S.L. también dispone de bridas reducidas desde el tamaño 71 a 112 y bridas aumentadas desde el tamaño 63 al 112, además de estas dimensiones **VERNIS MOTORS, S.L.** puede fabricar según indicaciones del cliente otros tamaños de brida, salida de eje, diseño de la carcasa o condiciones de trabajo.

Todas las medidas y condiciones no sujetas a la normativa IEC serán sometidas a estudio previa consulta y aprobación por parte del cliente.